

Workshop

“บริษัท อาร์เอฟ-พาสเซิสส์ จำกัด”

โดย นายณัฐชาติ พวงสุครัก

นำเสนอ รศ.ดร.ประสิทธิ์ ทิมพุดมิ

1 กันยายน 2549 เบอร์มือถือจาก **9** หลัก เป็น **10** หลัก

เฉพาะโทรเข้าโทรศัพท์มือถือเท่านั้น

๑. ลักษณะงาน

RF-Passes ระบบควบคุมที่จอดรถซึ่งนำเทคโนโลยี **RFID**

มาช่วยควบคุมร่วมกับซอฟต์แวร์ช่วยควบคุมการเปิดปิดของแขนกล
กั้นรถทางเข้า-ออก (สำหรับรถ), บันทึกภาพป้ายทะเบียนรถ/คนขับ,

คำนวณค่าที่จอดรถ หรือระบบประตูอัตโนมัติ (สำหรับคน) โดยใช้

RFID Tag แทนบัตรเข้าออกช่วยลดปัญหาความล่าช้า

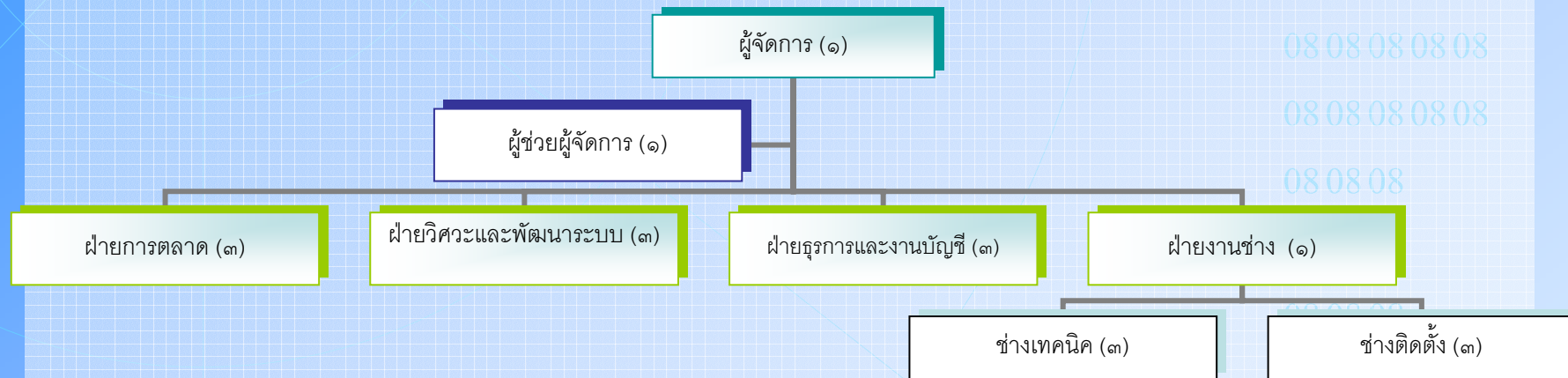
ในการคิดและเก็บเงิน ตรวจสอบการนำรถเข้า-ออก เพิ่มความเชื่อมั่น

ด้านความปลอดภัยให้ลูกค้าลดปัญหาการรื้อโก่งค่าที่จอดโดยพนักงาน

๒. หลักการจัดการ

บริษัทฯ จะเป็นผู้ให้บริการออกแบบและติดตั้ง พร้อมทั้งบำรุงรักษาระบบ
เข้า-ออกทางโดยสาร รวมทั้งวางระบบโปรแกรมการควบคุมข้อมูลการขนส่ง
ซึ่งเป็นการบริการที่ครบวงจร โดยลูกค้าสามารถขอรับบริการได้ภายใน
ครั้งเดียวซึ่งการดำเนินงานของบริษัทฯ เป็นการดำเนินการในลักษณะร่วม
ดำเนินการในลักษณะใช้ผลิตภัณฑ์ของบริษัท เอเซินเทค(ประเทศไทย) จำกัด
ซึ่งเป็นผู้ผลิต และพัฒนาอุปกรณ์เครื่องอ่านในระบบ **RFID**
และบริษัทแมทซ์พอยท์เทคโนโลยี ซึ่งเป็นผู้นำเข้าสินค้า ดังนั้นบริษัทฯ
จึงมีความมุ่งมั่นที่จะเป็นผู้ที่มีความชำนาญในธุรกิจการออกแบบและติดตั้ง
ระบบด้วยคุณภาพ และบริการที่มีความเป็นมืออาชีพ

โครงสร้างบริษัท



รวมอัตรากำลังทั้งสิ้น ๑๓ คน

1 กันยายน 2549 เบอร์มือถือจาก 9 หลัก เป็น 10 หลัก
เฉพาะโทรเข้าโทรศัพท์มือถือเท่านั้น

๓. การวิเคราะห์สถานการณ์

ในปัจจุบันระบบตรวจสอบรหัสโดยใช้ความถี่วิทยุ (RFID) เป็นที่ยอมรับอย่างสูงว่า เป็นเทคโนโลยีที่เอื้ออำนวยต่อการใช้งานที่ต้องการการปกป้องความแตกต่างหรือข้อมูลจำเพาะของแต่ละบุคคล ที่สามารถทำงานได้ถูกต้องแม่นยำ รวดเร็ว และมีความเป็นอัตโนมัติกว่าระบบตรวจสอบรหัสในระบบอื่นๆ เช่น รหัสแบบแท่ง (Barcode) การใช้งานที่ง่ายและยังเพิ่มขีดความสามารถในการให้บริการเสริมในเชิงพาณิชย์ด้านต่างๆ

๔. แนวทางวิเคราะห์ SWOT

ผลกระทบจากปัจจัยภายใน

S (Strength) หรือ จุดแข็ง

- เทคโนโลยี RFID เป็นเทคโนโลยีใหม่ที่กำลังแพร่หลายในประเทศไทย
- ลูกค้าของบริษัทฯ มีได้ทั้งในระดับกลางทั่วไปจนถึงระดับธุรกิจขนาดใหญ่
- บริษัท เอเชนเทค(ประเทศไทย) จำกัด กำลังต้องการผู้รับเหมาช่วง ดังนั้น

จึงเป็นโอกาสเหมาะที่จะได้สินค้าที่มีราคาพิเศษเพื่อเสนอต่อลูกค้า**

W (Weakness) หรือ จุดอ่อน

- เทคโนโลยี RFID มีราคาแพง (อุปกรณ์) ทำให้ต้นทุนมาก
- มีผู้เชี่ยวชาญด้าน RFID ในบริษัทฯ น้อย
- เป็นบริษัทฯ ที่ตั้งขึ้นใหม่ ซึ่งต้องใช้เวลาในการสร้างความเชื่อถือในตลาด
- บริษัทฯ ตั้งขึ้นใหม่การจัดวางระบบจึงยังไม่ครอบคลุมเท่าที่ควร

1 กันยายน 2549 เบอร์มือถือจาก 9 หลัก เป็น 10 หลัก

เฉพาะโทรเข้าโทรศัพท์มือถือเท่านั้น

๔. แนวทางวิเคราะห์ SWOT (ต่อ)

ผลกระทบจากปัจจัยภายนอก

O (Opportunity) หรือ โอกาส

- ทางภาครัฐเช่น Nectec ให้การสนับสนุน
- บริษัท ผู้เป็นพันธมิตรเป็นบริษัทที่มีความชำนาญด้านการผลิต คั่นคว้าวิจัย

ด้าน RFID

- ผู้ทำธุรกิจประเภทนี้มีน้อยราย
- ดัดแปลงเทคโนโลยีเพื่อใช้งานในประเภทอื่นได้หลากหลายเช่น
- เครื่องวิทยุคมนาคมประเภท RFID ชนิดทรานสปอนเดอร์หรือแท็ก

(Transponder/Tag) ได้รับยกเว้นไม่ต้องได้รับใบอนุญาต

T (Threat) หรือ ข้อจำกัด

- ความถี่ที่สามารถใช้ได้มีเพียง ความถี่ 920 – 925 MHz

และกำลังส่งไม่เกิน ๔ วัตต์ ทำให้ไม่สามารถเพิ่มทางเลือก ให้ลูกค้ามากนัก

- การนำเข้าอุปกรณ์ RFID ชนิดอ่าน/เขียน (Interrogator/Reader)

จะต้องได้รับอนุญาตจาก กทช.

1 กันยายน 2549 เบอร์มือถือจาก 9 หลัก เป็น 10 หลัก

เฉพาะโทรเข้าโทรศัพท์มือถือเท่านั้น

หน้าแรก

PRODUCTS :

- RFID EVALUATE KIT
- RFID READER
- RFID TAG
- Maintenance Software
- Store Management SW
- Project Management SW

COMPANY

- ACENTECH
- Engineer

VISIT OUR PARTNER

- RFIDENT
- Welcom
- Free2Move
- Match Point Technology

LOGIN USEREXTENDED

■ ต้องการผู้รับเหมาช่วง

ต้องการผู้รับเหมาช่วงงานระบบไฟฟ้า ที่มีประสบการณ์ เพื่อรับงานเดินสายติดตั้งอุปกรณ์ไฟฟ้าและสื่อสาร, RFID

- ระบบที่จอดรถ
- ระบบควบคุมการเข้าออกอาคาร
- กล้องโทรทัศน์วงจรปิด
- คลังสินค้าขนาดใหญ่
- สถานีบริการ น้ำมัน ,ก๊าซ NGV
- อุปกรณ์เครือข่ายต่างๆ, WIFI

ติดต่อ ผ่านงานวิศวกรรม บริษัท เอเซนเทค(ประเทศไทย) จำกัด 0-2743-2538 ต่อ 306

เอกสารประกอบ

- หนังสือรับรองนิติบุคคล
- ภพ.20
- ทะเบียนบ้าน / บัตรประชาชน กรรมการผู้มีอำนาจของนิติบุคคล
- เอกสารรับรองผลงาน หรือ บุคคลที่บริษัทเชื่อถือเป็นผู้รับรองผลงาน

ส่งเอกสารขอสมัครที่

ฝ่ายงานวิศวกรรม
บริษัท 1933, หมู่10, ซอยบางริ่ง36, สุขุมวิท107, สำโรงเหนือ, อำเภอเมือง, สมุทรปราการ 10270
Tel: 0-2743-2533-4, 0-2743-2538 ต่อ 304
Fax: 0-2749-8535
Email: info@acentech.net

1 กันยายน 2549 เบอร์มือถือจาก 9 หลัก เป็น 10 หลัก

เฉพาะโทรเข้าโทรศัพท์มือถือเท่านั้น

๕. กฎ ระเบียบ ข้อบังคับ

การบริการติดตั้งเครื่องรับ-ส่ง **RFID** ไม่ได้เป็นการให้บริการส่ง
การแพร่หรือรับเครื่องหมายสัญญาณ โดยระบบคลื่นความถี่ จึงไม่เป็น
การประกอบกิจการ โทรคมนาคม ดังนั้นจึงไม่ต้องขออนุญาต
ประกอบกิจการจาก กทช. แต่เนื่องจากความถี่วิทยุประเภท **RFID**
เป็นความถี่ที่ต้องควบคุมดังนั้นต้องปฏิบัติตามประกาศ กทช. เรื่อง
การใช้เครื่องวิทยุคมนาคมประเภท **Radio Frequency**
Identification: RFID

๖. เศรษฐศาสตร์

ในปัจจุบันเทคโนโลยีมีความก้าวหน้ายิ่งขึ้น การจ้างงานบุคลากรเพื่อปฏิบัติงานจึงมีความต้องการน้อยลง ดังนั้น เพื่อให้สอดคล้องสถานการณ์การลงทุนในการติดตั้ง **RFID** จึงมีน่าจะมีความต้องการ อีกทั้งมีผู้ประกอบการที่ให้บริการติดตั้ง **RFID** น้อยราย ซึ่งสวนทางกับการต้องการที่เพิ่มขึ้น ดังนั้นจึงเข้าหลักอุปสงค์ – อุปทาน (Demand - Supply)

บริษัท อาร์เอฟ-พาสเชิสส์ จำกัด

งบดุล

ณ วันที่ ๒๕ พฤศจิกายน ๒๕๔๗

สินทรัพย์		หนี้สิน และ ส่วนของเจ้าของ	
สินทรัพย์หมุนเวียน		หนี้สินหมุนเวียน	๐.๐๐ บาท
เงินสด	๑,๗๗๗,๑๐๐.-บาท	หนี้สินระยะสั้น	๐.๐๐ บาท
		ค่าใช้จ่ายค้างจ่าย	๐.๐๐ บาท
รวมสินทรัพย์หมุนเวียน	๑,๗๗๗,๑๐๐.-บาท	รวมหนี้สินหมุนเวียน	๐.๐๐ บาท
สินทรัพย์ถาวร		หนี้สินระยะยาว	๗๖๖,๐๐๐.-บาท
- รถกระบะ ๒ คัน	๗๖๖,๐๐๐.-บาท	รวมหนี้สินทั้งหมด	๗๖๖,๐๐๐.-บาท
- อุปกรณ์สำนักงาน	๕๐,๐๐๐.-บาท	ส่วนของเจ้าของ	
- คอมพิวเตอร์ ๑๑ เครื่อง	๑๔๑,๗๐๐.-บาท	ทุน	๒,๐๐๐,๐๐๐.-บาท
- สายไฟ สายนำสัญญาณ	๑๐,๐๐๐.-บาท		
รวมสินทรัพย์ถาวร	๑๑๖,๗๐๐.-บาท	รวมส่วนของเจ้าของ	๒,๐๐๐,๐๐๐.-บาท
รวมสินทรัพย์ทั้งหมด	<u>๒,๘๙๓,๘๐๐.-บาท</u>	รวมหนี้สินและส่วนของเจ้าของ	<u>๒,๘๙๓,๘๐๐.-บาท</u>

1 กันยายน 2549 เบอร์มือถือจาก 9 หลัก เป็น 10 หลัก

เฉพาะโทรเข้าโทรศัพท์มือถือเท่านั้น

๓. การเงิน

ระยะเวลาในการคืนทุน (Pay back Period)

Cash Flow
(Undiscounted)

(Discounted)

ปี

ผลตอบแทนสุทธิ

ค่าปัจจุบัน (PV)

๑

๓๑๒,๘๐๐

๖๖๖,๑๘๒.๘๘

๒

๓๑๒,๘๐๐

๖๒๒,๕๕๘.๕๒

๓

๓๑๒,๘๐๐

๕๘๑,๘๕๘.๖๔

๔

๓๑๒,๘๐๐

๕๔๓,๗๘๕.๑๒

๕

๓๑๒,๘๐๐

๕๐๘,๒๒๖.๔๐

๓,๕๖๔,๐๐๐

๒,๘๒๒,๖๒๒.๕๖

จุดคุ้มทุนของโครงการซึ่งลงทุน ๒,๐๐๐,๐๐๐.-บาท จะคุ้มทุนในปีที่ ๔ ตามวิธี

Discounted Payback Period

1 กันยายน 2549 เบอร์มือถือจาก 9 หลัก เป็น 10 หลัก

เฉพาะโทรเข้าโทรศัพท์มือถือเท่านั้น

S (Strength)

- ลูกจ้างของบริษัทฯ มีใช้ทั้งในระดับกลางทั่วไปจนถึงระดับธุรกิจขนาดใหญ
- ดัดแปลงเทคโนโลยีเพื่อใช้งานในประเภทอื่นได้หลากหลายแต่ความถี่ที่สามารถใช้ได้มีเพียง ความถี่ 920 – 925 MHz และกำลังส่งไม่เกิน ๔ วัตต์ ทำให้ไม่สามารถเพิ่มทางเลือก ให้อีกมากนัก
- การนำเข้าอุปกรณ์ RFID ชนิดอ่านเขียน (Interrogator/Reader) จะต้องได้รับอนุญาตจาก กทพ.

- เทคโนโลยี RFID เป็นเทคโนโลยีใหม่ ที่กำลังแพร่หลายในประเทศไทย ซึ่งทางภาครัฐเช่น Nectec ให้การสนับสนุน
- ลูกจ้างของบริษัทฯ มีใช้ทั้งในระดับกลางทั่วไปจนถึงระดับธุรกิจขนาดใหญ
- บริษัท เอเชนเทค(ประเทศไทย) จำกัด ผู้เป็นพันธมิตรเป็นบริษัทที่มีความชำนาญด้านการผลิต สินค้าวิจัย ด้าน RFID และกำลังต้องการผู้รับเหมาช่วง ดังนั้น จึงเป็นโอกาสเหมาะที่จะได้สินค้าที่มีราคาพิเศษเพื่อเสนอต่อลูกค้า
- ดัดแปลงเทคโนโลยีเพื่อใช้งานในประเภทอื่นได้หลากหลาย

T (Threat)

- เทคโนโลยี RFID มีราคาแพง (อุปกรณ์) ทำให้สิ้นทุนมาก
- มีผู้เชี่ยวชาญด้าน RFID ในบริษัทฯ น้อย
- เป็นบริษัทฯ ที่ตั้งขึ้นใหม่ จึงต้องใช้เวลาในการสร้างความเชื่อถือในตลาด
- บริษัทฯ ตั้งขึ้นใหม่การจัดการระบบจึงยังไม่ครอบคลุมเท่าที่ควร
- การนำเข้าอุปกรณ์ RFID ชนิดอ่านเขียน (Interrogator/Reader) จะต้องได้รับอนุญาตจาก กทพ.
- ความถี่ที่สามารถใช้ได้มีเพียง ความถี่ 920 – 925 MHz และกำลังส่งไม่เกิน ๔ วัตต์ ทำให้ไม่สามารถเพิ่มทางเลือก ให้อีกมากนัก

- ทางภาครัฐเช่น Nectec ให้การสนับสนุน
- บริษัท ผู้เป็นพันธมิตรเป็นบริษัทที่มีความชำนาญด้านการผลิต สินค้าวิจัย ด้าน RFID บริษัทฯ แต่มีผู้เชี่ยวชาญด้าน RFID ในบริษัทฯ น้อย
- เทคโนโลยี RFID มีราคาแพง (อุปกรณ์) ทำให้สิ้นทุนมากแต่ดัดแปลงเทคโนโลยีเพื่อใช้งานในประเภทอื่นได้หลากหลาย
- เครื่องวิทยุคมนาคมประเภท RFID ชนิดทรานสปอนเดอร์ หรือแท็ก(TransponderTag) ได้รับยกเว้นไม่ต้องได้รับใบอนุญาต
- เป็นบริษัทฯ ที่ตั้งขึ้นใหม่ จึงต้องใช้เวลาในการสร้างความเชื่อถือในตลาด
- บริษัทฯ ตั้งขึ้นใหม่การจัดการระบบจึงยังไม่ครอบคลุมเท่าที่ควร

O (Opportunity)

W (Weakness)

๑๐. การกำหนดงบประมาณ

๑๐. กำหนดงบประมาณ

- งบประมาณ

- เงินเดือนต่อเดือน

๑๙๑,๐๐๐.-บาท

- ยานพาหนะรวมน้ำมัน

๙๙๑,๐๐๐.-บาท

- ค่าอาคารสำนักงาน

๙๐,๐๐๐.-บาท

- ค่าเครื่องมือและอุปกรณ์ในการปฏิบัติงาน

๒๙๙,๒๓๙.-บาท

- ค่าใช้จ่ายเบ็ดเตล็ด

๔๐,๐๐๐.-บาท

รวมงบประมาณ

๑,๕๑๑,๒๓๙.-บาท

1 กันยายน 2549 เบอร์มือถือจาก 9 หลัก เป็น 10 หลัก

เฉพาะโทรเข้าโทรศัพท์มือถือเท่านั้น

๑๐. การปฏิบัติการ

การวางแผนงบประมาณตามภาวะเศรษฐกิจ

ตามข้อมูลของสำนักงานคณะกรรมการพัฒนาการเศรษฐกิจและสังคมแห่งชาติ (www.nesdb.go.th) วิเคราะห์ GDP (ณ ราคาคงที่) วันที่ ๔ กันยายน ๒๕๔๗ อัตราการขยายตัวในอัตราร้อยละ ๔.๒ - ๔.๗ และอัตราการลงทุนรวมของภาคเอกชนอยู่ที่ร้อยละ ๔.๔

เศรษฐกิจดี

งบประมาณจะเพิ่มขึ้นประมาณ จากงบประมาณในสภาวะปกติในอัตรา ร้อยละ ๓.๒ - ๔.๗ เนื่องจากมีกำลังการขยายมากขึ้น อีกทั้งลูกค้าที่เป็นภาคเอกชนมีการลงทุนเพิ่มขึ้นร้อยละ ๔.๔ จึงน่าจะมีผลประกอบทางธุรกิจเพิ่มขึ้นได้อย่างน้อยร้อยละ ๔.๔

เศรษฐกิจปกติ

บริษัทฯ มีงบประมาณก่อตั้ง ๑,๕๗๑,๒๓๗.-บาท

เศรษฐกิจไม่ดี

บริษัทฯ ต้องปรับงบประมาณการลงทุนลง

๑๐. การประเมินผล

ในทางปฏิบัติ บริษัทฯ จะดำเนินการ ดังนี้

การตรวจสอบรายละเอียด

สำรวจผลการดำเนินงานของบริษัทฯ โดยทำแบบสอบถามลูกค้าที่ใช้บริการว่าเป็นไปตามมาตรฐานการบริหารที่ดีหรือไม่ อีกทั้งบริษัทจะทำการส่งพนักงานทำการตรวจสอบอุปกรณ์ทุก ๓ เดือน โดยในระยะ ๕ ปีแรก บริษัทฯ จะทำการตรวจสอบภาพให้โดยไม่คิดค่าใช้จ่าย แต่หลังจากระยะ ๕ ปีแล้ว หากลูกค้ามีความต้องการใช้บริการ (หลังจากได้รับบริการที่ดี) บริษัทฯ จะคิดค่าใช้จ่าย และบริหารจัดการซ่อม ปรับปรุง เปลี่ยนแปลง อุปกรณ์ได้ตามความเหมาะสม อีกทั้งเสนอเทคโนโลยีใหม่ๆ ควบคู่ไปกับการประเมินผลด้วย

การตรวจสอบในภาพรวม

ในระยะยาวบริษัทจะจ้างนักสถิติเพื่อประเมินระดับความพึงพอใจของลูกค้า และประมาณค่าการขยายตัวของธุรกิจ โดยประเมินจากรายได้ รายจ่าย และอัตราการขยายตัวของงาน และลูกค้า ซึ่งหากบริษัทฯ มีเงินทุนมากพออาจจ้างบริษัทต่างชาติ เพื่อประเมิน KPI ต่อไป

1 กันยายน 2549 เบอร์มือถือจาก 9 หลัก เป็น 10 หลัก

เฉพาะโทรเข้าโทรศัพท์มือถือเท่านั้น

Q & A

ขอบคุณ

08 08 08 08 08

08 08 08 08 08

08 08 08 08 08

08 08 08 08 08

08 08 08 08 08

08 08 08 08 08

08 08 08 08 08

08 08 08

08 08 08

08 08 08

08 08

08 08

08 08

1 กันยายน 2549 เบอร์มือถือจาก 9 หลัก เป็น 10 หลัก
เฉพาะโทรเข้าโทรศัพท์มือถือเท่านั้น